



Ide e fazei discípulos em todas as nações

COMO CRERÃO NAQUELE DE QUEM NADA OUVIRAM?

JESUS É DEUS FORTE

OBJETIVO DA AULA

Apresentar Jesus à criança como o Deus Forte, aquele que resiste todas as coisas, corajoso, vitorioso, incomparável, uma verdadeira fortaleza.

1. ACOLHIMENTO
2. ORAÇÃO INICIAL
3. VERSÍCULO DO DIA

“Confiem sempre no Senhor, porque o Senhor Deus é uma rocha eterna.” Isaías 26:4 NAA

4. DINÂMICA

CONSTRUINDO SOBRE A ROCHA

Objetivo:

Ensinar às crianças sobre a importância de confiar em Deus, que é a nossa "ROCHA ETERNA".

Materiais Necessários:

1. Blocos de construção (Lego, Mega Bloks, ou qualquer conjunto de construção adequado para a idade das crianças).
2. Uma figura de Jesus (pode ser uma imagem ou figura simples – modelo na página 12).

Instruções:

1. Comece contando às crianças sobre Deus e Sua importância em nossas vidas. Use linguagem simples e amigável para explicar que **Deus é como uma rocha forte** que nunca desmorona.
2. Mostre a figura de Jesus (página 12) às crianças e explique que ela representa a **presença de Deus em suas vidas**, sempre lá para ajudar e proteger.
3. Distribua os blocos de construção para as crianças e explique que cada bloco representa um momento em suas vidas em que podem escolher **confiar em Deus**.
4. Peça às crianças que comecem a construir uma torre usando os blocos. Cada vez que adicionarem um bloco à torre, devem **lembrar-se de um momento em que confiaram em Deus** ou em que Ele as ajudou.

5. À medida que a torre cresce, encoraje as crianças a compartilhar suas histórias ou pensamentos sobre **como Deus as ajudou em diferentes situações**.
6. Quando a torre estiver completa, discuta **como é importante construir nossas vidas sobre a "Rocha Eterna" que é Deus**, confiando Nele em todos os momentos.
7. Termine a atividade com uma breve oração, **agradecendo a Deus por Sua presença constante em suas vidas**.

Esta dinâmica ajuda as crianças a visualizar a ideia de confiar em Deus como uma fundação sólida para suas vidas.

5. LOUVOR



Casinha sobre a Rocha
Turma do Cristãozinho

6. ENSINO

JESUS É A NOSSA ROCHA ETERNA

Olá, amiguinhos! Hoje, vou contar uma história especial sobre como **Jesus** é como **uma rocha forte** em nossas vidas, uma rocha **na qual podemos confiar e construir nossas vidas**.

Você já ouviu falar de uma rocha? Sabe como é uma rocha? Ela é **forte e firme**, como uma montanha, e não se move. Pois é, assim é **Jesus** em nossas vidas, e isso está na Bíblia, no livro de Isaías, capítulo 26, versículo 4.

A Bíblia nos diz: " Confiem sempre no Senhor, porque o Senhor Deus é uma rocha eterna." Isso significa que **podemos confiar em Jesus em todos os momentos**, assim como confiamos em uma Rocha forte.

Quando você tem um problema ou está com medo, você pode falar com Jesus. Ele está sempre lá para nos ajudar e nos proteger, assim como uma rocha nos protege da chuva e do vento.

Podemos construir nossas vidas sobre Jesus, como se fosse uma base forte. Quando fazemos coisas boas, quando amamos os outros e ajudamos as pessoas, estamos construindo nossa vida sobre Jesus. Ele nos ensina a sermos gentis e a cuidar uns dos outros.

Então, lembre-se sempre, **Jesus é a nossa Rocha Eterna**. Podemos confiar Nele em todos os momentos, e Ele nos ajudará a construir uma vida cheia de amor, alegria e bondade.

Vamos agradecer a Jesus por ser a nossa Rocha Eterna em uma pequena oração:

"Querido Jesus, obrigado por ser a nossa Rocha Forte. Ajude-nos a confiar em Ti e a construir nossas vidas de acordo com os Teus ensinamentos. Amém."

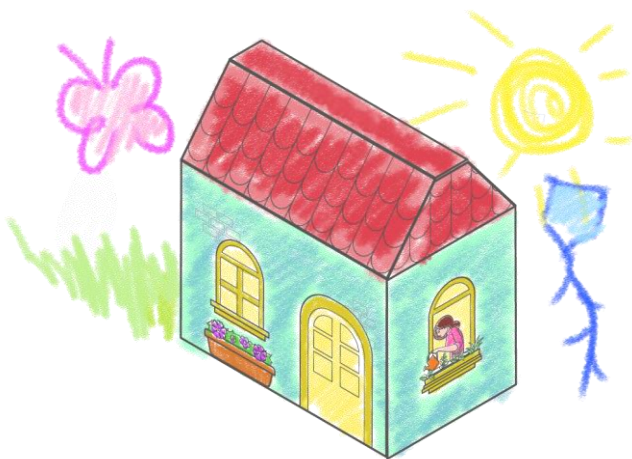
Lembrem-se, amiguinhos, **Jesus é o nosso alicerce sólido**, e podemos confiar Nele todos os dias!

7. ATIVIDADE

A NOSSA CASA NA ROCHA DE JESUS

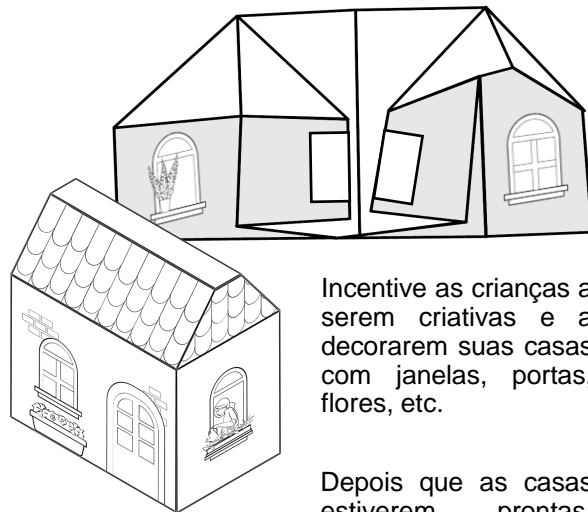
Comece explicando às crianças que Deus é a nossa **"Rocha Eterna"** com base em Isaías 26:4.

Mostre a elas uma imagem de Jesus (página 12) e discuta como Ele é um alicerce seguro em nossas vidas.



Peça às crianças que desenhem ou pintem uma representação de uma casa em um pedaço de papel, papel cartão ou cartolina. Eles podem usar lápis de cor, giz de cera, tintas, marcadores ou qualquer material que preferirem. Você também poderá usar um dos modelos disponíveis nas páginas seguintes.

Preparamos dois modelos distintos para você como sugestão: **Casinha Caixa** e a **Casinha Plana**.



Incentive as crianças a serem criativas e a decorarem suas casas com janelas, portas, flores, etc.

Depois que as casas estiverem prontas, peça que escolham uma figura de Jesus (página 13) e a coleem no fundo da casa, como se Ele fosse o alicerce.

Quando todas as casas estiverem prontas, coloque-as em uma área central da sala, formando uma pequena vila.

Incentive as crianças a compartilhar por que escolheram Jesus como o alicerce de suas casas e como Ele as ajuda em suas vidas.

Para encerrar a atividade, cante uma canção infantil que enfatize a confiança em Jesus, como **"Os que confiam no Senhor"** ou **"Casa sobre a Rocha"** para reforçar a mensagem.

Esta atividade não apenas envolve as crianças em um projeto criativo, mas também oferece uma oportunidade para discutir e internalizar a mensagem de que Jesus é nossa **"Rocha Eterna"** em quem podemos confiar e construir nossas vidas.

8. REFORÇAR O APRENDIZADO



Casa sobre a Rocha
Minha Vida é uma Viagem
Volume 6



Autoridade e Poder
Os que confiam no Senhor
Tia Quelly

9. ORAÇÃO FINAL

Encerre a aula orando junto com seus alunos.



ATENÇÃO PROFESSORES

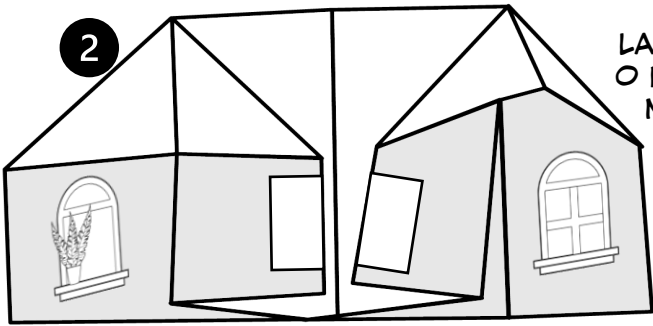
AS PÁGINAS A SEGUIR, SÃO SUGESTÕES DE COMO APLICAR A ATIVIDADE PROPOSTA: "A NOSSA CASA NA ROCHA DE JESUS". VOCÊ PODERÁ UTILIZAR UM DOS MODELOS DE CASINHA DE PAPEL APRESENTADOS OU PODERÁ CRIAR O SEU PRÓPRIO PROJETO.

O MODELO DA CASINHA CAIXA DEVERÁ SER IMPRESSO E ENTREGUE ÀS CRIANÇAS PARA QUE ELAS POSSAM COLORIR E ENFEITAR. QUANDO ELAS CONCLUÍREM A ATIVIDADE, VOCÊ DEVERÁ AJUDA-LAS NO PROCESSO DE MONTAGEM, POIS O MODELO DEVE SER RECORTADO E COLADO EM SEGUIDA.

PARA MONTAR A CASINHA PLANA, IMPRIMA O MODELO E FAÇA AS DOBRADURAS INDICADAS NO GABARITO. VOCÊ DEVERÁ ENTREGAR AS CASINHAS JÁ DOBRADAS ÀS CRIANÇAS PARA QUE POSSAM COLORIR E ENFEITAR DE ACORDO COM A CRIATIVIDADE DELAS.

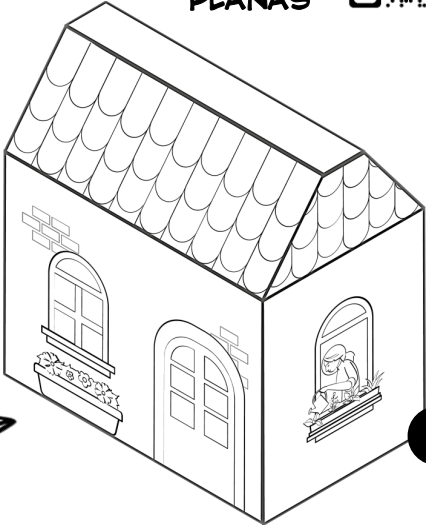

A CASINHA PLANA PODERÁ SER MONTADA MESMO SE VOCÊ NÃO TIVER RECURSOS PARA IMPRIMIR O MODELO. USE UMA FOLHA DE PAPEL A4 BRANCA OU COLORIDA E, SEGUINDO O GABARITO, MONTE A CASINHA E DEIXE AS CRIANÇAS USAREM A CRIATIVIDADE PARA DESENHAR A PORTA, AS JANELAS E DEMAIS DECORAÇÕES DA CASA. ELAS TAMBÉM PODERÃO FAZER COLAGENS. DEIXE A CRIATIVIDADE ROLAR.

LEMBRE-SE: CASO VOCÊ NÃO TENHA RECURSOS PARA TRABALHAR COM OS MODELOS E AS IMAGEM DISPONIBILIZADAS, VOCÊ AINDA PODERÁ USAR OS GABARITOS PARA PRODUIR SUAS PRÓPRIAS VERSÕES COM OS RECURSOS QUE TIVER EM MÃOS.




2

LENDO O QR CODE AO LADO VOCÊ PODERÁ VER O PASSO A PASSO PARA MONTAR AS CASINHAS PLANAS



1

PARA MONTAR A CASINHA CAIXA BASTA RECORTAR O DESENHO NOS LOCAIS INDICADOS E REALIZAR A COLAGEM DEPOIS QUE ELA JÁ ESTIVER COLORIDA E ENFEITADA



PROCURANDO NA INTERNET ENCONTRAMOS TAMBÉM ESSE MODELO DE CASINHA DE PAPEL. DÊ UMA OLHADA. SE PREFERIR USE ESSE RECURSO.



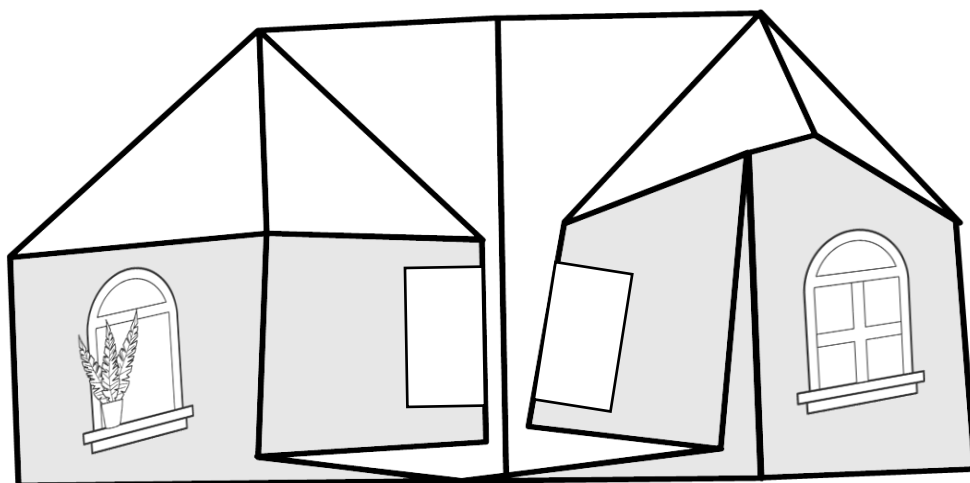
ATENÇÃO PROFESSORES

AS PÁGINAS A SEGUIR (5 E 6), SE REFEREM AO MODELO DA CASINHA PLANA E DEVEM SER IMPRESSAS EM MODO DUPLEX, FRENTE E VERSO.

PARA MONTAR A CASINHA PLANA, IMPRIMA O MODELO E FAÇA AS DOBRADURAS INDICADAS NO GABARITO. VOCÊ DEVERÁ ENTREGAR AS CASINHAS JÁ DOBRADAS ÀS CRIANÇAS PARA QUE POSSAM COLORIR E ENFEITAR DE ACORDO COM A CRIATIVIDADE DELAS.

A CASINHA PLANA PODERÁ SER MONTADA MESMO SE VOCÊ NÃO TIVER RECURSOS PARA IMPRIMIR O MODELO. USE UMA FOLHA DE PAPEL A4 BRANCA OU COLORIDA E, SEGUINDO O GABARITO, MONTE A CASINHA E DEIXE AS CRIANÇAS USAREM A CRIATIVIDADE PARA DESENHAR A PORTA, AS JANELAS E DEMAIS DECORAÇÕES DA CASA. ELAS TAMBÉM PODERÃO FAZER COLAGENS. DEIXE A CRIATIVIDADE ROLAR.

LEMBRE-SE: CASO VOCÊ NÃO TENHA RECURSOS PARA TRABALHAR COM OS MODELOS E AS IMAGEM DISPONIBILIZADAS, VOCÊ AINDA PODERÁ USAR OS GABARITOS PARA PRODUIR SUAS PRÓPRIAS VERSÕES COM OS RECURSOS QUE TIVER EM MÃOS.

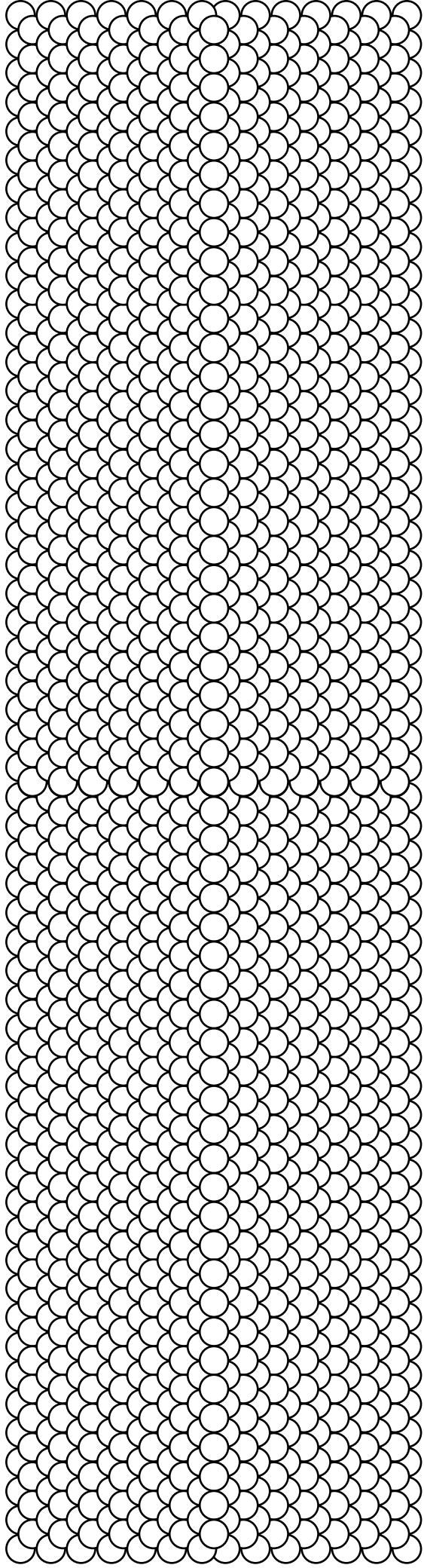


LENDO O QR CODE AO LADO VOCÊ PODERÁ VER O PASSO A PASSO PARA MONTAR AS CASINHAS PLANAS



A MINHA CASA ESTÁ
EDIFICADA SOBRE
JESUS
O MEU DEUS FORTE
E A MINHA ROCHA ETERNA

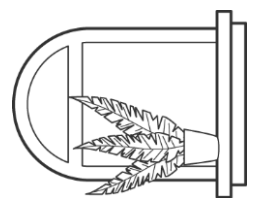
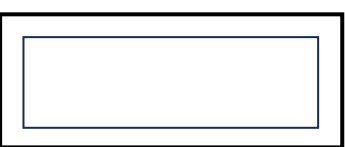
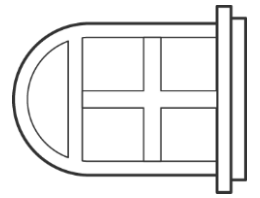
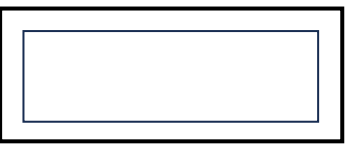
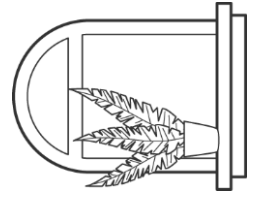
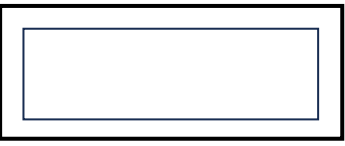
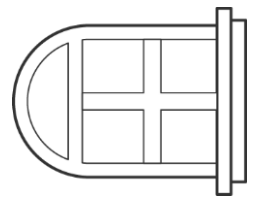
A MINHA CASA ESTÁ
EDIFICADA SOBRE
JESUS
O MEU DEUS FORTE
E A MINHA ROCHA ETERNA



IPUB KIDS & TEENS
DEPARTAMENTO DE EDUCAÇÃO CRISTA
IGREJA PENTECOSTAL UNIDA DO BRASIL
DISTRITO DE MINAS GERAIS



IPUB KIDS & TEENS
DEPARTAMENTO DE EDUCAÇÃO CRISTA
IGREJA PENTECOSTAL UNIDA DO BRASIL
DISTRITO DE MINAS GERAIS



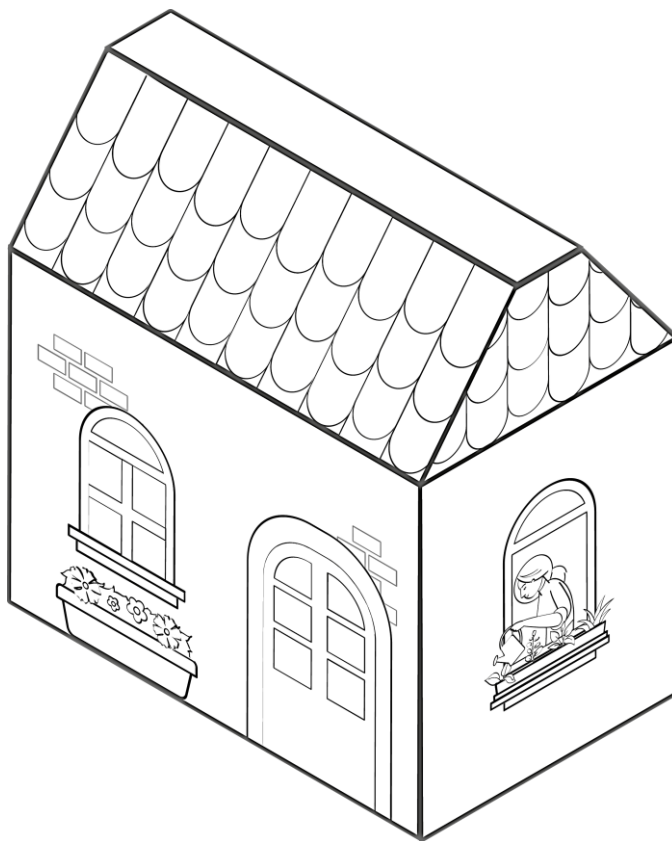


ATENÇÃO PROFESSORES

A PÁGINA A SEGUIR (8), REFERE-SE AO MODELO DA CASINHA CAIXA.

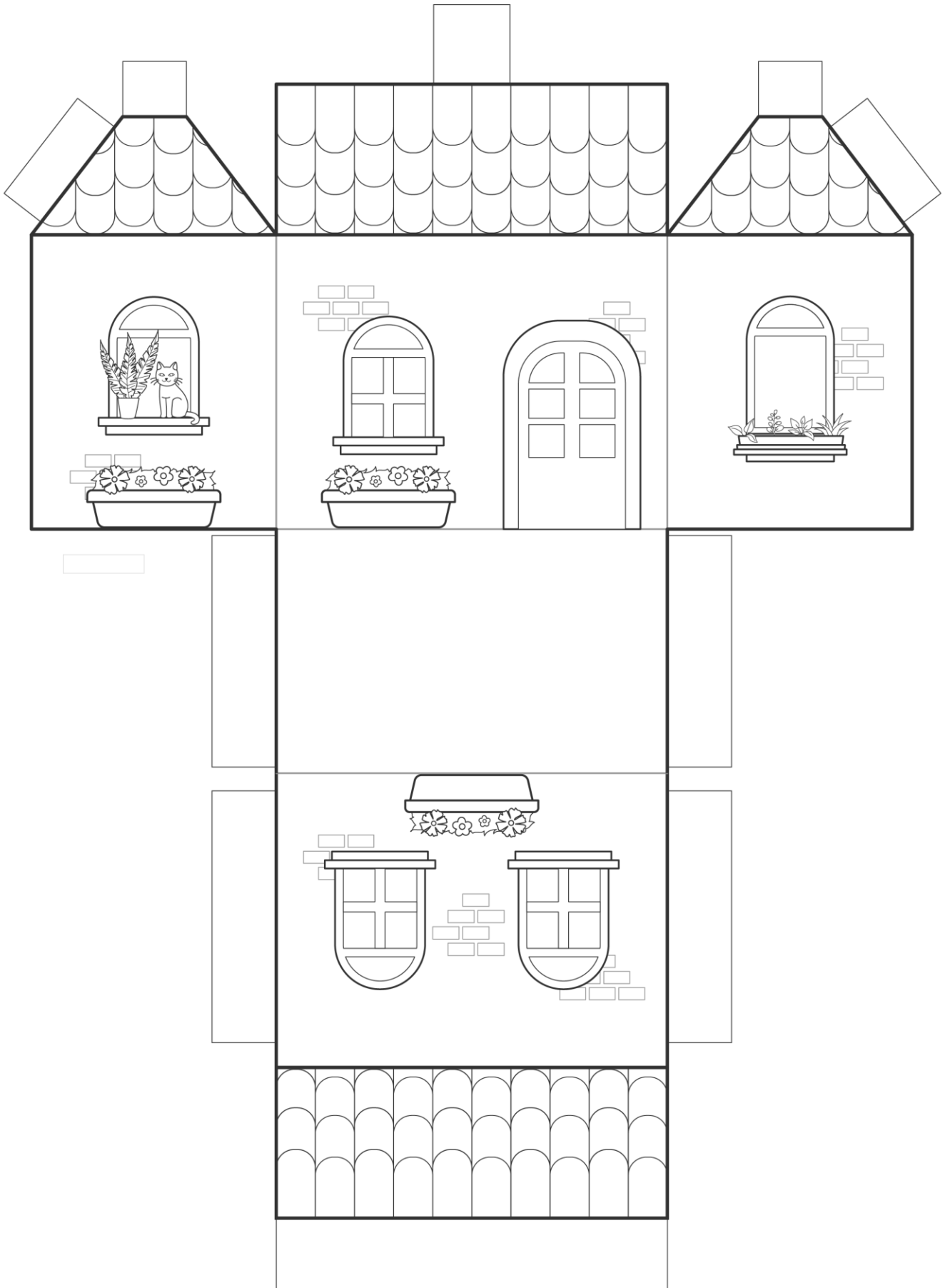
O MODELO DA CASINHA CAIXA DEVERÁ SER IMPRESSO EM MODO SIMPLEX, FRENTE ÚNICA, E ENTREGUE ÀS CRIANÇAS PARA QUE ELAS POSSAM COLORIR E ENFEITAR. QUANDO ELAS CONCLUÍREM A ATIVIDADE, VOCÊ DEVERÁ AJUDA-LAS NO PROCESSO DE MONTAGEM, POIS O MODELO DEVE SER RECORTADO E COLADO EM SEGUIDA.

LEMBRE-SE: CASO VOCÊ NÃO TENHA RECURSOS PARA TRABALHAR COM OS MODELOS E AS IMAGEM DISPONIBILIZADAS, VOCÊ AINDA PODERÁ USAR OS GABARITOS PARA PRODUIR SUAS PRÓPRIAS VERSÕES COM OS RECURSOS QUE TIVER EM MÃOS.



PARA MONTAR A CASINHA CAIXA
BASTA RECORTAR O DESENHO NOS
LOCAIS INDICADOS E REALIZAR A
COLAGEM DEPOIS QUE ELA JÁ
ESTIVER COLORIDA E ENFEITADA

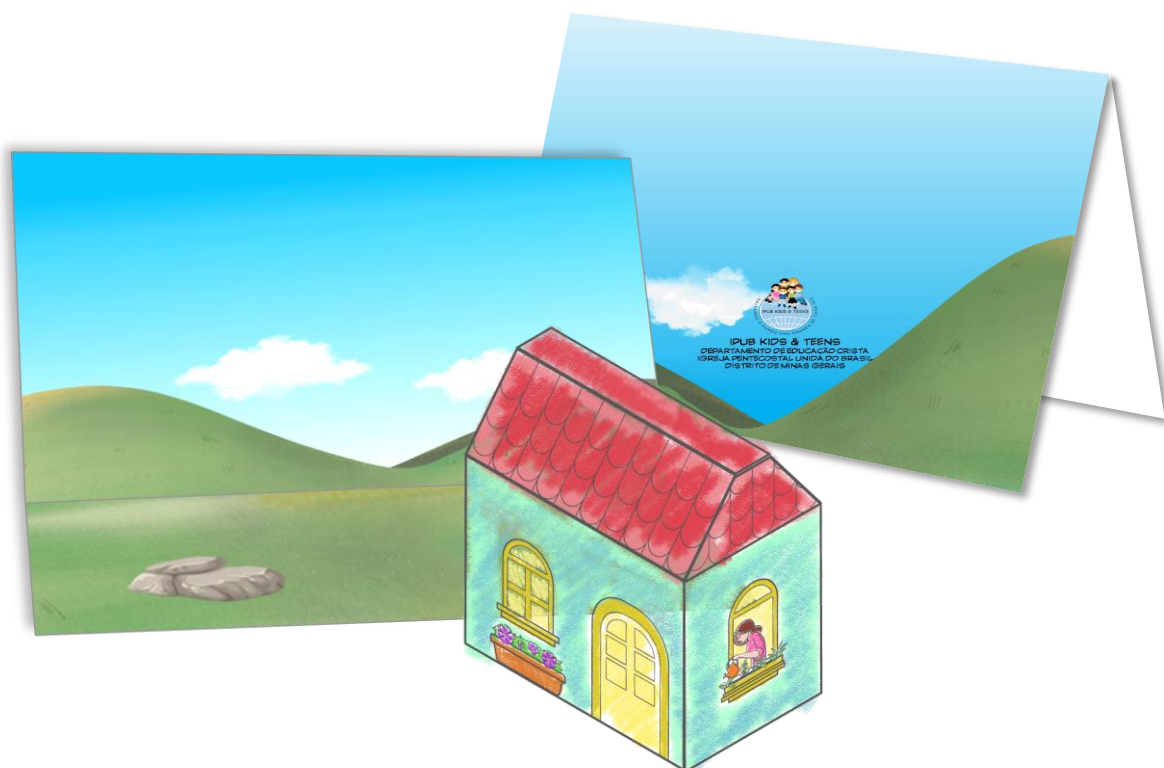






ATENÇÃO PROFESSORES

USE A IMAGEM DA PRÓXIMA PÁGINA (10) COMO PLANO DE FUNDO E FUNDAMENTO PARA COMPOR O CENÁRIO ONDE A CASINHA FICARÁ FIRMADA SOBRE A ROCHA:



CASINHA CAIXA FIRMADA
SOBRE A ROCHA

CASINHA PLANA
FIRMADA SOBRE A
ROCHA



IPUB KIDS & TEENS
DEPARTAMENTO DE EDUCAÇÃO CRISTÃ
IGREJA PENTECOSTAL UNIDA DO BRASIL
DISTRITO DE MINAS GERAIS



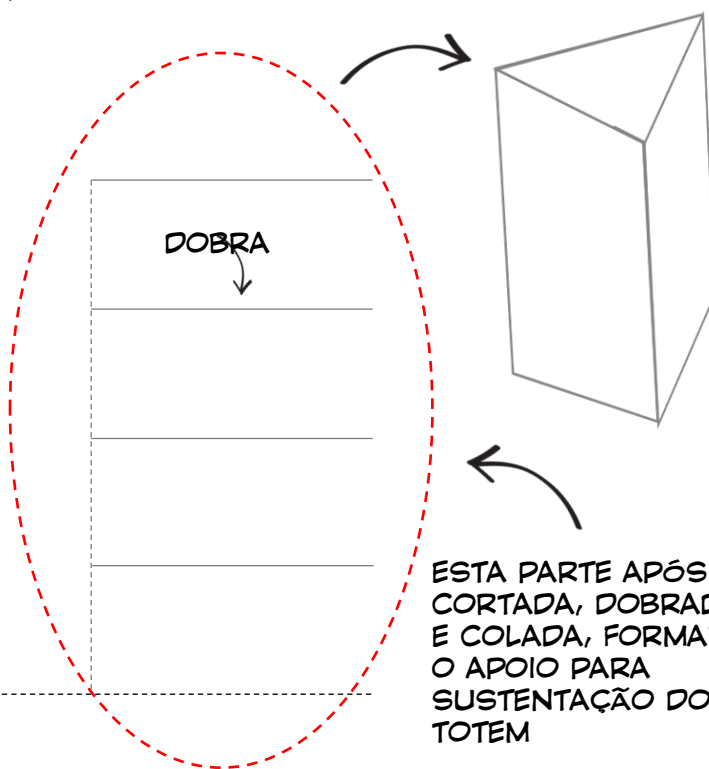


ATENÇÃO PROFESSORES

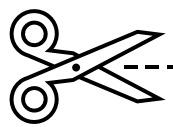
A PÁGINA A SEGUIR É UM MODELO DE TOTEM DE JESUS. UTILIZE O GABARITO PARA IMPRIMIR, RECORTAR, DOBRAR E COLAR AS PEÇAS FAZENDO A FIGURA DE JESUS PERMANECER DE PÉ.



DEPOIS DE RECORTAR A FIGURA DE JESUS E DE MONTAR O APOIO PARA SUSTENÇÃO, COLE O APOIO NAS COSTAS DA FIGURA PARA MANTÊ-LA DE PÉ



ESTA PARTE APÓS CORTADA, DOBRADA E COLADA, FORMARÁ O APOIO PARA SUSTENÇÃO DO TOTEM



DOBRA



DOBRA



